



Cosán

Próiseas Forbartha an Chreata d'Fhoghlaim Mhúinteoirí

(2016-2020)

An Chomhairle
Mhúinteoireachta
The Teaching Council



Cosán: An Creat Náisiúnta d’Fhoghlaim Mhúinteoirí

Is é atá in *Cosán* ná an creat náisiúnta um Foghlaim Múinteoirí atá forbartha ag an gComhairle Mhúinteoireachta tar éis dhá chéim chomhairliúcháin ar leith le múinteoirí agus le geallsealbhóirí eile (2014 – 2015). Tugann sé admháil i leith foghlaim mhúinteoirí, agus spreagann sé sin agus cuireann sé sin chun cinn agus, ina theannta sin, cothaíonn sé aitheantas poiblí do thiomantas múinteoirí i leith na foghlama.

Tugann *Cosán* aitheantas do mhúinteoirí mar ghairmithe neamhspleácha a bhfuil freagracht orthu i ndáil lena bhfoghlaim féin agus a bhfuil deiseanna acu chun a gcleachtas a fhorbairt ar fud a ngairmréimeanna. Admhaíonn sé an gá go mbeidh rochtain acu ar dheiseanna foghlama saibhre, ilchineálacha ar ardchaighdeán ar deiseanna iad a oireann dá riachtanais foghlama féin agus do riachtanais foghlama a gcuid mac léinn. Is creat solúbtha é trína dtugtar aitheantas agus urraim don iliomad bealaí ina bhfoghlaimíonn múinteoirí (lena n-áirítear foghlaim fhoirmiúil agus foghlaim neamhfoirmiúil, chomh maith le foghlaim phearsanta agus foghlaim ghairmiúil) agus don éagsúlacht cúinsí pearsanta agus comhthéacsanna múinteoireachta atá ann. Sa léaráid os a chomhair seo tugtar tuilleadh mionsonraí faoi na gnéithe éagsúla den chreat, lena n-áirítear samplaí den iliomad bealaí ina bhfoghlaimíonn múinteoirí.

Tar éis don Chomhairle an creat a ghlacadh, tá tús curtha le Próiseas Forbartha (2016-2020) anois rud a fhágfaidh go mbeidh múinteoirí in ann é a mhínscaidh tuilleadh le linn an athraithe ó pholasaí go cleachtas.

Próiseas Forbartha *Cosán* (2016-2020)

Idir na blianta 2016 agus 2020, beidh próiseas forbartha ann ar lena linn a dhéanfaidh an ghairm scrúdú ar impleachtaí an chreata dóibh agus an fíor-chomhthéacs ina gcleachtann sin á chur san áireamh. Tá an Chomhairle ag iarraidh ar scoileanna agus ar mhúinteoirí (mar dhaoine aonair nó mar líonraí) páirt a ghlacadh sa phróiseas sin agus cabhrú leis an gcreat a mhúnlú le linn an athraithe ó pholasaí go cleachtas. Le linn an phróisis seo, beidh sásraí éagsúla ann chun tacú le rannpháirtithe Tá grúpa oibre curtha ar bun chun formhaoirseacht a dhéanamh ar an bpróiseas forbartha agus tá ionadaithe de chuid múinteoirí cleachtacha ann sa ghrúpa sin. De réir chinntí an phróisis, beidh céim pleanála ann i leith cur i bhfeidhm agus, lena linn sin, díreofar ar na deiseanna agus ar na dúshláin a bheidh ann i dtaca le cur i bhfeidhm ar bhonn náisiúnta. Tá treoir chéim ar chéim faoin bpróiseas forbartha le fáil lastall.

Tá tuilleadh faisnéise faoi fhorbairt an phróisis ar fáil ag www.teachingcouncil.ie nó trí theachtaireacht ríomhphoist a chur chuig cosan@teachingcouncil.ie

CLEACHTADH MACHNAMHACH

LUACHANNA AGUS

Na caighdeáin leis an bhfoghlaim ag

Ag meantóireacht agus ag cóitseáil

Cleachtadh agus comhoibriú

Taigde

Léitheoireacht agus ábhair ghairmiúla

Gníomhaíochtaí Gairmiúla Tumhacha

Cúrsaí, cláir, ceardlanna agus imeachtaí eile

Próisis foghlama

Pearsanta agus gairmiúil

FOGH MÚINT

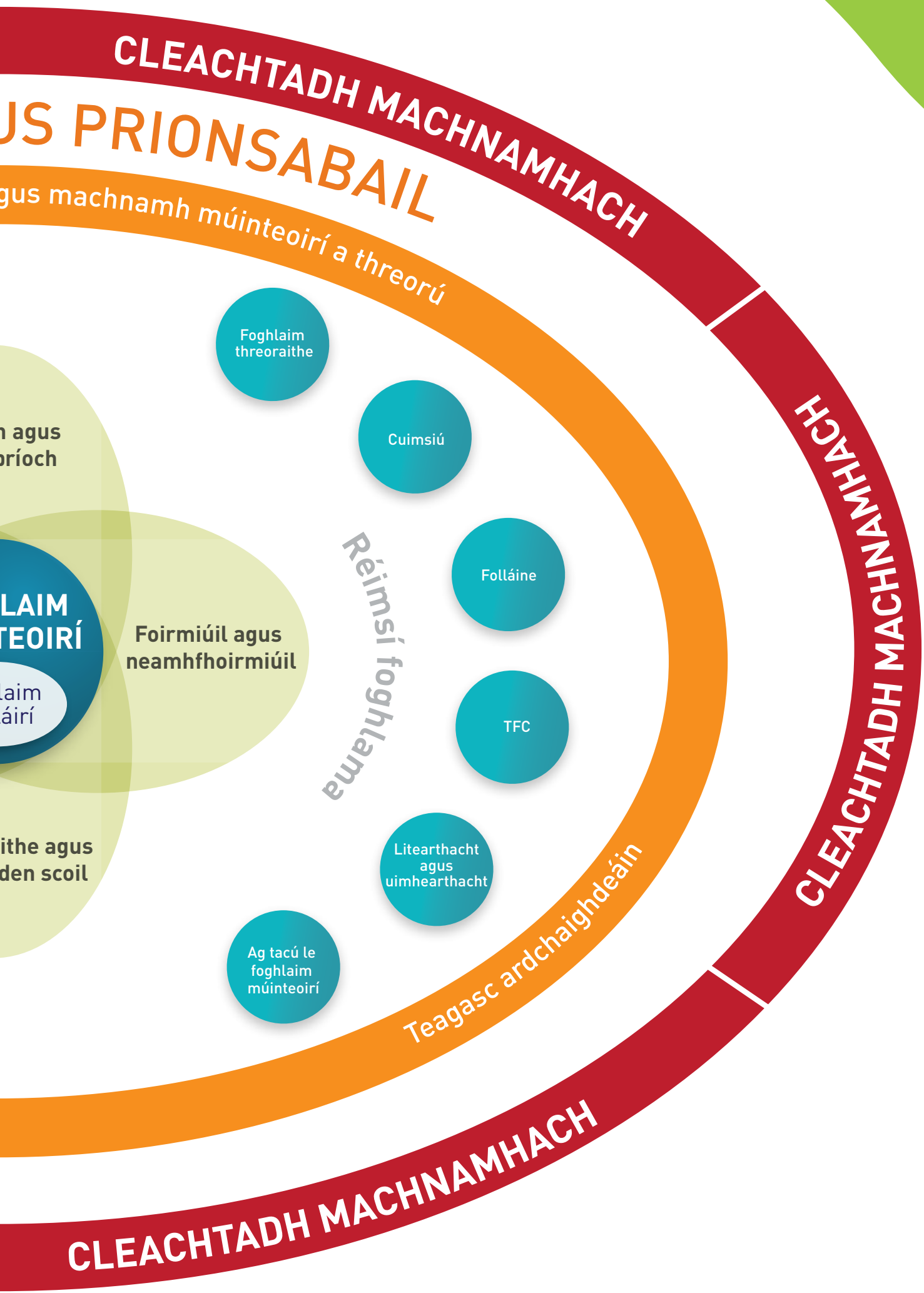
Foghl scol

Scoilbhuna lasmuigh

Fás gairmiúil leanúnach leis an gcleachtadh gairmiúil a fheabhsú

CLEACHTADH MACHNAMHACH

CLEACHTADH MACHNAMHACH



CLEACHTADH MACHNAMHACH

US PRIONSABAIL

agus machnamh múinteoirí a threorú

Foghlaim threoraithe

Cuimsiú

Folláine

TFC

Réimsí foghlama

Litearthacht agus uimhearthacht

Ag tacú le foghlaim múinteoirí

Teagasc ardchaighdeáin

CLEACHTADH MACHNAMHACH

CLEACHTADH MACHNAMHACH

n agus ríoch

LAIM TEOIRÍ

aim áirí

ithe agus den scoil

Foirmiúil agus neamhfhoirmiúil

Próiseas Forbartha *Cosán* Treoir Chéim ar Chéim

Chun bheith páirteach i bPróiseas Forbartha *Cosán*, is féidir le múinteoirí, mar dhaoine aonair nó i gcomhpháirt lena chéile, déanamh de réir na gcúig chéim atá leagtha amach thíos.

1. Do “crúca” a shainaithint

Sainaithníonn múinteoir, scoil nó grúpa múinteoirí ar leithligh deis foghlama gairmiúla a bhfuil siad ag gabháil di ar aon slí. Is é is brí leis sin ná go n-úsáidfead sin mar chrúca i leith an rannpháirteachais i bPróiseas Forbartha *Cosán*.

2. Comhlánaigh ár suirbhé

Chun deimhin a dhéanamh de go mbeidh an próiseas forbartha chomh hionadaíoch agus is féidir i dtaca leis na catagóirí múinteora go léir agus i dtaca leis na comhthéacsanna ina n-oibríonn siad, tá forbairt déanta againn ar shuirbhé a ligfidh dúinn próifíl a chruthú i leith na ndaoine ar spéis leo páirt a ghlacadh sa phróiseas. Is féidir rochtain a fháil ar an suirbhé sin anseo.

3. Fan go bhfaightear scéala uainn

Déanfaimid anailís ar na léirithe spéise go léir a gheofar tríd an suirbhé agus, sna míonna atá romhainn, rachaimid i dteagmháil leo sin atá le háireamh sa phróiseas forbartha. Ansin, tabharfaimid cuireadh do rannpháirtithe teacht le chéile chun na chéad chéimeanna eile a phlé.

4. Machnamh agus bailiú fianaise

Mar chuid dá gcleachtas laethúil, déanann múinteoirí machnamh leanúnach ar mhúineadh agus ar fhoghlaim agus ar shaol na scoile sa chiall is leithne. Déanann siad sin mar dhaoine aonair nó i gcomhpháirt le daoine eile, agus baintear úsáid as teicnící éagsúla agus déantar taifead ar an machnamh sin ar bhealaí chomh héagsúil céanna.

Le linn páirt a ghlacadh i bhforbairt *Cosán*, moltar duit machnamh a dhéanamh agus faisnéis a bhailiú faoi thionchar na foghlama a dhéanann tú i gcomhthéacs na deise sonraí le haghaidh foghlaim ghairmiúil a luaitear in 1 thuas. Le linn an machnamh sin a dhéanamh, cibé acu i d'aonar nó i gcomhpháirt le daoine eile, beidh sé fóinteach leas a bhaint as an gcreat, go háirithe na luachanna, na prionsabail agus na caighdeáin a bhaineann leis. Mar chabhair i gcomhair an mhachnaimh, b'fhéidir gur mhaith leat ceisteanna den chineál seo a leanas a chur:

- ▶ Cén sórt rannpháirtíocht a bheidh agam in *Cosán*? Domsa go pearsanta, agus/nó do mo scoil nó don suíomh ina múinim?
- ▶ Conas is féidir liom a bheith cinnte go bhfuil tionchar ag an bhfoghlaim a dhéanaim? Domsa mar ghairmí? Do mo chleachtas? Dúinne mar scoil? Dúinne mar phobal múinteoireachta? Do na foghlaimeoirí?
- ▶ Conas is féidir liom machnamh a dhéanamh ar shlí atá fóinteach agus praiticiúil dom? Conas is féidir liom an fhoghlaim a dhéanaim a thaifeadadh agus machnamh a dhéanamh uirthi ar mhodh inbhuanaithe, go háirithe i gcomhthéacs an ualaigh oibre atá agam?

Conas is féidir le *Cosán* aitheantas a thabhairt don fhoghlaim neamhfhoirmiúil a dhéanaim?

Ar ndóigh, d'fhéadfadh ceisteanna eile teacht chun cinn le linn an phróisis machnaimh. Beidh sé sin ag brath ortsa agus ar do chomhghleacaithe!

5. An fhoghlaim a dhéanann tú a thaifeadadh

Ní mór dúinn an t-aiseolas a fhaightear ón bpróiseas forbartha a thaifeadadh, agus, go háirithe, an fhoghlaim a éiríonn as céim 4 thuas, le gur féidir linn a chinntiú go bhfuil guth na gairme ag cruthú éabhlóid leanúnach *Cosán*. Chuige sin, beimid ag iarraidh ar rannpháirtithe a n-ábhar machnaimh maidir lena dtaithí foghlama a thaifeadadh. Is féidir sin a dhéanamh trí phróiseas foghlama atá bunaithe ar phunann, rud a dtugaimid Taisce air. Leagtar béim ar cháilíocht, seachas ar chainníocht, an ábhair machnaimh sin. Tá an cur i láthair gairid seo forbartha ag an gComhairle Mhúinteoireachta chun coincheap Taisce a mhíniú de réir mar a bhaineann sé le Droichead, is é sin, clár ionduchtúcháin ghairmiúil na Comhairle.

Tá sé tábhachtach a chuimhneamh go mbeidh próiseas na foghlama punainne an-solúbtha agus gurbh iad na rannpháirtithe sa phróiseas a chinnfidh an fhormáid agus an t-ábhar agus gur leo an fhormáid agus an t-ábhar sin. Mar shampla, d'fhéadfadh sé gur mhaith le rannpháirtithe pacáiste amhail Evernote nó OneNote a ghlacadh agus scrúdú a dhéanamh air sin mar uirlis chun tacú lena machnamh agus le bailiú fianaise agus chun cuidiú leo tionchar na foghlama a dhéanann siad a thaifeadadh. D'fhéadfadh sé gur mhaith le rannpháirtithe eile triail a bhaint as uirlisí nó próisis eile.

Ní dhéanfaidh an Chomhairle athbhreithniú ar ábhar machnaimh faoin bhfoghlaim a dhéanann tú - is é spás foghlama s'agatsa é agus baineann sé leatsa go pearsanta. Ach is mian leis an gComhairle Mhúinteoireachta eolas a fháil faoin mbealach inar ghlac tú páirt sa phróiseas machnaimh agus faoi do thaithí i dtaca le taifead a dhéanamh ar an bhfoghlaim a dhéanann tú. Chun an t-aiseolas sin a bhailiú beidh ceardlanna ann in ionaid oideachais, chomh maith le laethanta foghlama comhroinnte, cruinnithe cnuasaigh scoilbhunaithe, etc.

Tá tús á chur againn le próiseas spreagúil agus beifear in ann triail a bhaint as rudaí agus rudaí a scrúdú lena linn. Tá súil againn go dtapóidh tú an deis seo chun cabhrú linn, chun cabhrú leat féin agus chun cabhrú le do chomhghleacaithe i ndáil leis na chéad chéimeanna eile i bpróiseas múnlaithé thodhchaí do chuid foghlama gairmiúla.

Ní neart go cur le chéile!